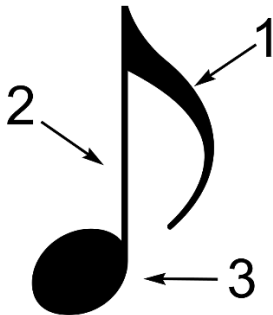


## Nota, notová osnova

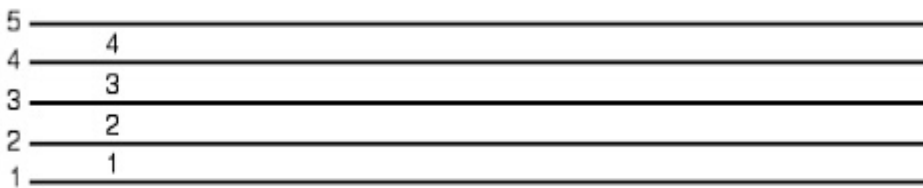
**Nota** – je hudobné písmeno. Pomocou nôt, zapisujeme tóny.



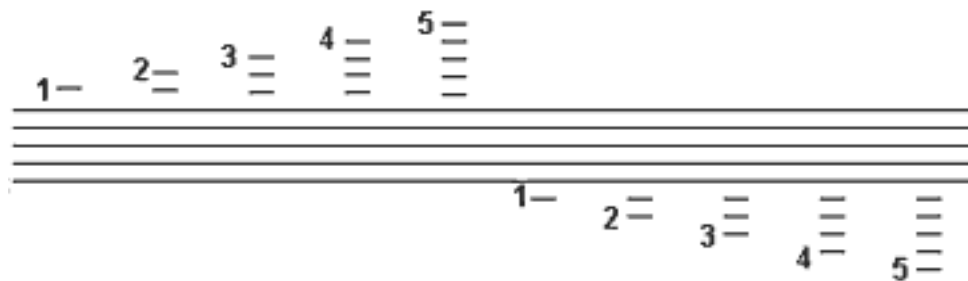
Pozostáva z: 1 – vlajočka, 2 – palička, 3 – bruško.

Podľa toho, či nota má vlajočku (príp. viac vlajočiek), paličku, plné, alebo prázdne bruško rozoznávame o akú rytmickú hodnotu noty ide (rozoberieme viac v kapitole základné rytmické hodnoty noty).

Noty zapisujeme do **notovej osnovy**:



Obr. 1

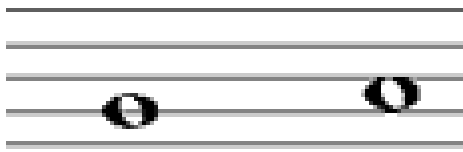


Obr. 2

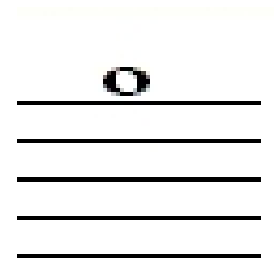
Z obrázka 1. vidíme, že notová osnova pozostáva z 5 hlavných linajok (čiar) a 4 medzier. Počítame ich vždy od spodnej linajky vid' obr. 1.

Ak potrebujeme zapísať tóny, ktoré sa nachádzajú vyššie, alebo nižšie od tónov v osnove, použijeme **pomocné čiary/linajky** (obr. 2.). Noty zapisujeme na linajky aj do medzier a riadime sa pravidlom: čím je vyšší tón, tým sa nachádza vyššie v notovej osnove a naopak nízko znejúci tón sa nachádza zasa nižšie v osnove.

**Pozor na správny zápis noty:** má tvar slzičky a keď sa zapisuje na linajku – linajka prechádza jej stredom. Ak sa zapisuje do medzery, vrchnou aj spodnou časťou sa dotýka linajky (obr. 3). Ak je nad notovou osnovou – dotýka sa vrchnej linajky (5 -tej) spodnou časťou bruška (obr. 4). A ak sa nachádza pod notovou osnovou – dotýka sa vrchnou časťou bruška spodnej linajky (1-vej, obr. 5.).



Obr. 3.



obr. 4.



Obr. 5.

Na začiatku každého riadku notovej osnovy je **notový kľúč**, ktorý definuje, akú výšku tónu reprezentujú jednotlivé linajky notovej osnovy. A zároveň nám udáva tón podľa ktorého, sa vieme ďalej orientovať v osnove. Tento tón nazývame referenčný tón. Dva najznámejšie sú: **Husľový a Basový kľúč** (viac v téme čítanie nôt v osnove, hudobné kľúče).